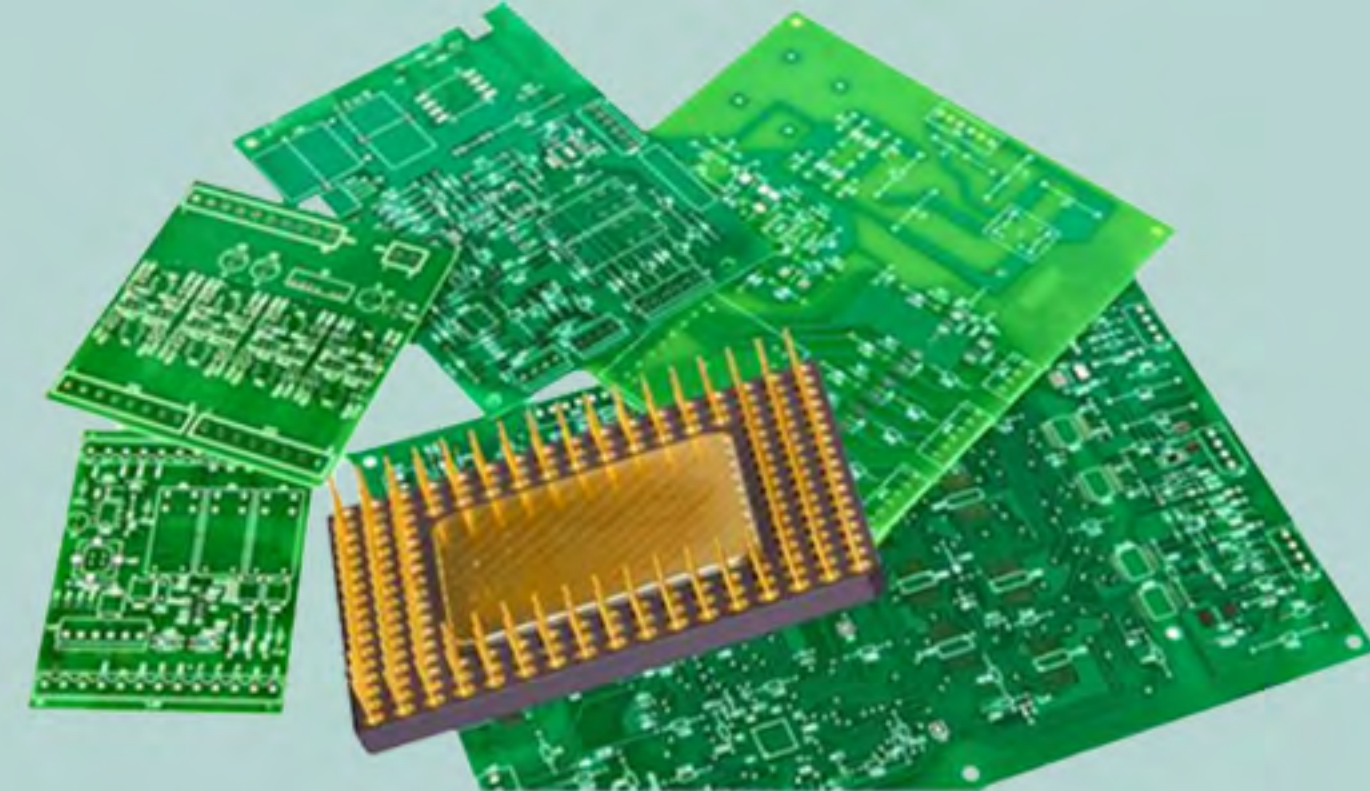


# 安维斯有限公司

ALWAYS AT THE  
**FOREFRONT**  
OF TECHNOLOGY



**“我们在泰国为 PCB 制造业提供增值服，库存和销售耗材以及备件”**

ISO 9001:2015 Certified.



52 拉差邦工业区，查龙宫路31巷，  
查龙宫路，  
龙帕贴，拉差邦，  
曼谷 10520，泰国。  
电话：02-739-6277-8  
网站：www.avestthai.com  
电子邮件：sales@avestthai.com

## 主轴维修服务。

交流、直流高速 PCB 钻孔/铣边主轴，  
最大速度 250Krpm。  
空气/滚珠轴承主轴。  
WESTWIND、ABL、  
MCT、HITACHI、  
EXCELLON、  
TL、VELA 及其他品牌。  
销售主轴维修零件  
主轴翻新服务  
转子翻新  
转子平衡



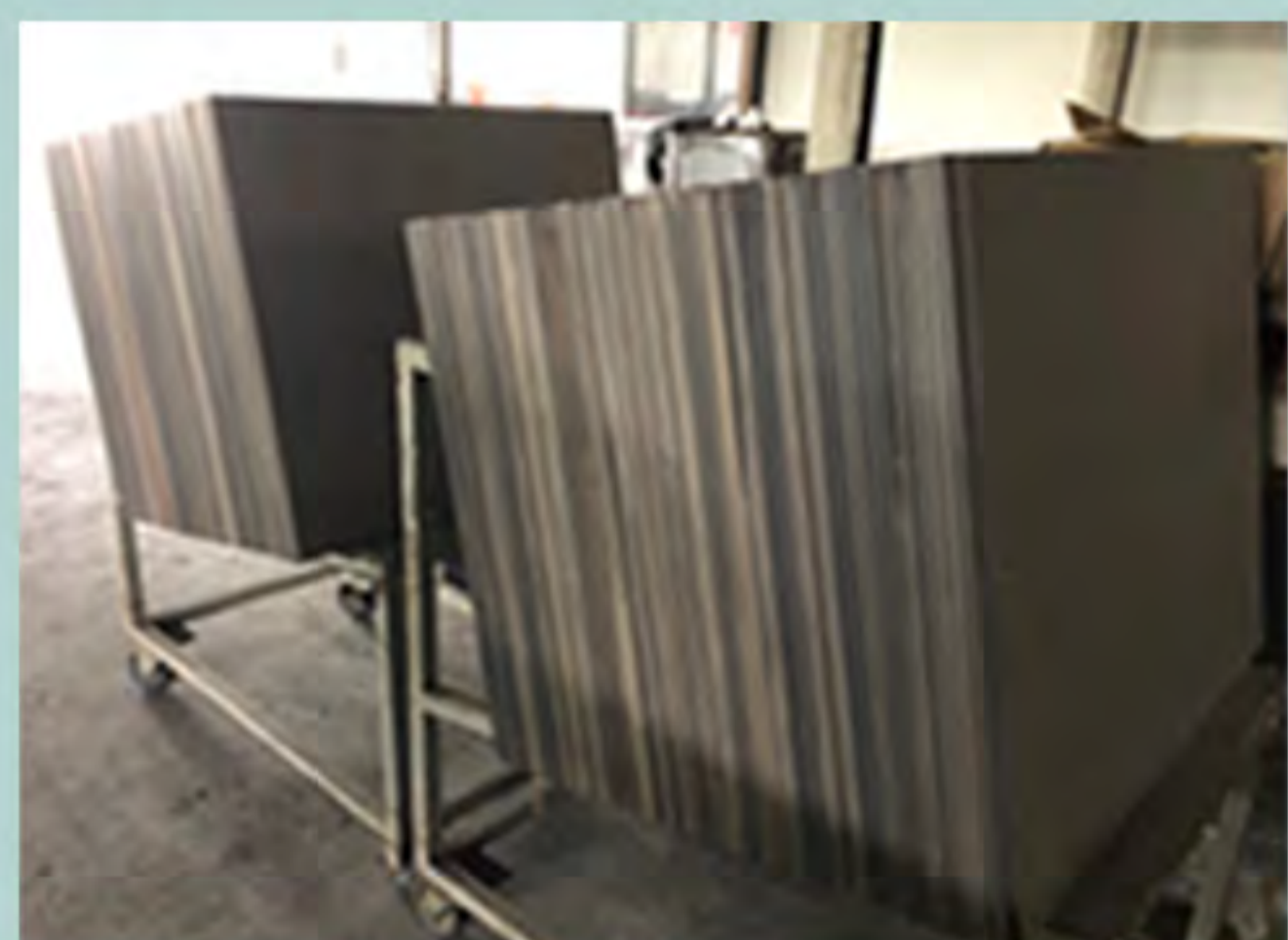
## 金刚石刀具研磨服务。

- ：裁板刀
- ：磨边刀
- ：圆角刀
- ：v-cut刀



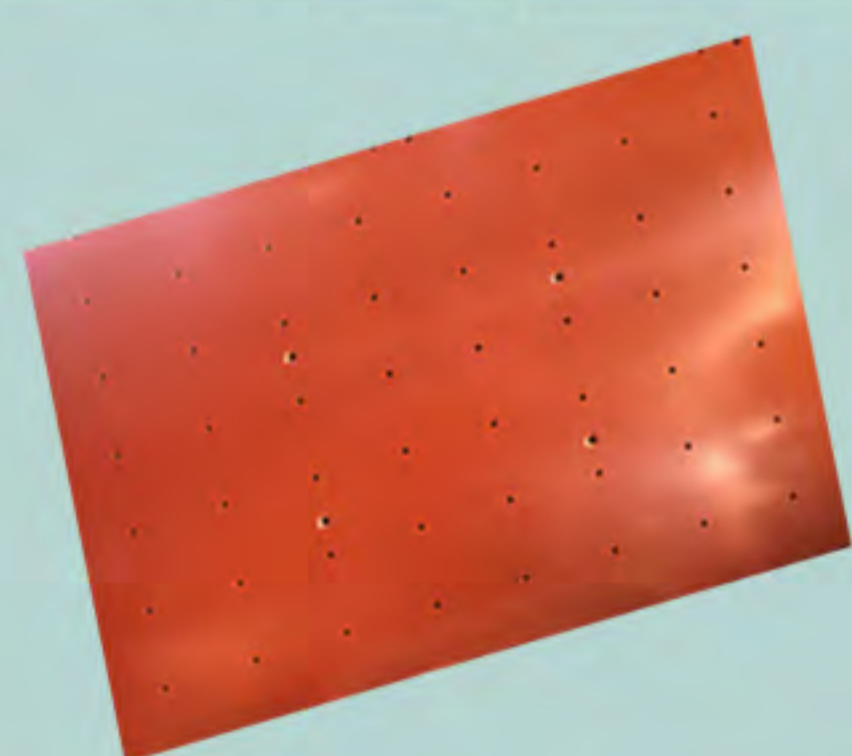
## 钻孔/成型机电木板。

现货供应，完成切割  
根据任何品牌的PCB  
钻孔/成型机的所有底板设计。



### 主要设备：

2台切割机。  
3台铣边机用于大  
面板尺寸的切割  
720x 1100mm。

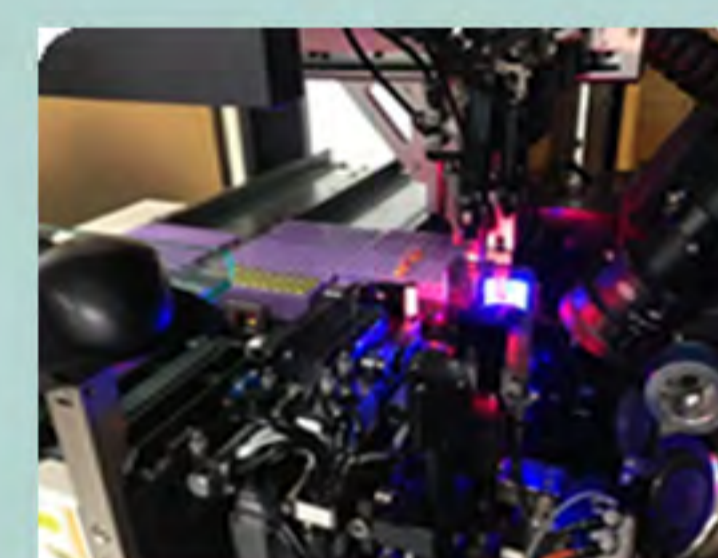


## 钻头再磨服务。

接受直径 0.15mm 到 6.50mm 的 PCB 钻头。  
产能为 50,000 支/天。

钻头检测。  
钻头清洁。  
环箍调整。  
标签和标记。

主要设备：  
全自动研磨机5台  
半自动研磨机1台  
手动研磨机1台



## 集装箱卸货、开箱和机器搬运服务。

叉车。  
起重机。  
手动升降机。  
起重设备。  
搬运工具。  
搬运工。  
其他配件。



## 安装和维护服务

用于 PCB、设备、  
半导体和其他设备。  
机器安装和设置。  
纠正修理和预防性维护。  
机器培训。  
机器校准服务。



## PCB 和其他材料的成型服务。

最大面板尺寸为 24" x 28"  
36 主轴的容量。  
最小铣边直径为 0.80mm  
测量机器。  
可控深度铣边。  
应用于：  
PCB、碳纤维、  
字具、等等

